

Prima Wohnen in ruhiger Lage von Essen - Holsterhausen



Ittenbachstraße 14

45147 Essen

Zimmer: 1,00
Wohnfläche ca.: 29,41 m²
Kaltmiete: 290,00 EUR (zzgl. Nebenkosten)
Gesamtmiete: 350,00 EUR

Scout-ID: 111674966
Objekt-Nr.: 101.014.168



Ihr Ansprechpartner:

Heinrich Immobilienverwaltung GmbH
Heinrich Immobilien & Verwaltungen
E-Mail: immobilien@heinrich-info.de
Tel: +49 201 870180
Fax: +49 201 8701899
Web: <http://www.heinrich-info.de>

Etage: 3
Etagenanzahl: 4
Einbauküche: Ja
Baujahr: 1959
Energieausweistyp: Bedarfsausweis
Heizungsart: Zentralheizung
Wesentliche Energieträger: Fernwärme
Endenergiebedarf: 120,02 kWh/(m²*a)
Energieeffizienzklasse: D
Baujahr laut Energieausweis: 1959
Bezugsfrei ab: 01.03.2024
Haustiere: Nein

Nebenkosten: 20,00 EUR
Heizkosten: 40,00 EUR (Heizung / Warmwasser)
Heizkosten sind in Nebenkosten enthalten: Nein
Kautio n oder Genossenschaftsanteile: 760,00 EUR Kautio n

Prima Wohnen in ruhiger Lage von Essen - Holsterhausen



Ittenbachstraße 14

45147 Essen

Zimmer:	1,00
Wohnfläche ca.:	29,41 m ²
Kaltmiete:	290,00 EUR (zzgl. Nebenkosten)
Gesamtmieta:	350,00 EUR

Objektbeschreibung:

Das Objekt wurde vor einem halben Jahrhundert durch den Vater der Eigentümerin selbst erstellt und befindet sich weiterhin im Familienbesitz. Die Betreuung durch unser Unternehmen erfolgt seit Jahrzehnten. Das Haus wird regelmäßig modernisiert und aktualisiert.

Ausstattung:

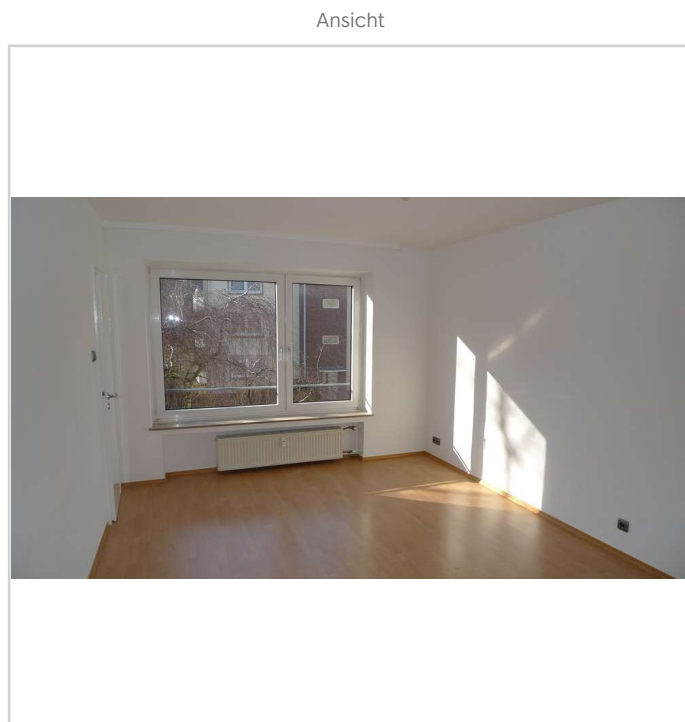
Die Wohnung ist mit einer kleinen Einbauküche mit Kühlschrank und Gefrierfach und 2-Platten-Herd ausgestattet. Das Bad wurde weiß gefliest, die Diele besitzt Einbauschränke, die Wände sind mit weißer Rohfaser und der Boden mit Buchenlaminat belegt. Münzwaschmaschinen und -trockner befinden sich im Untergeschoss.

Lage:

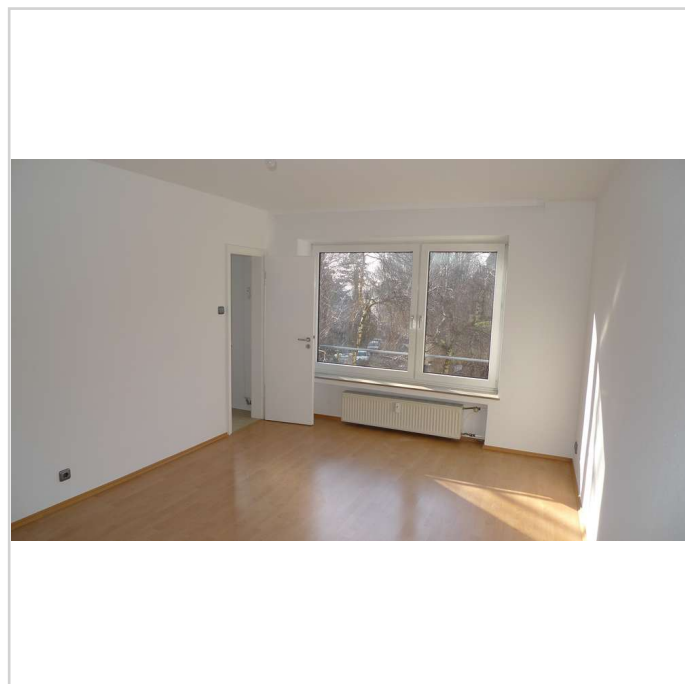
Das Wohnhaus Ittenbachstraße 14 liegt in der bevorzugten und verkehrsberuhigten Wohngegend von Essen-Holsterhausen. Das Mühlentbachtal, die Margarethenhöhe und die Gruga sind schnell erreichbar. Die U 17 ist weniger als 5 Fußminuten entfernt.

Sonstiges:

Bei Interesse schreiben Sie uns bitte eine E-Mail oder kontaktieren uns direkt über Immobilienscout24 unter Angabe Ihrer Rufnummer. Wir werden uns anschließend mit Ihnen in Verbindung setzen. Vielen Dank.



Wohnen



Rtg. Küche



Ansicht

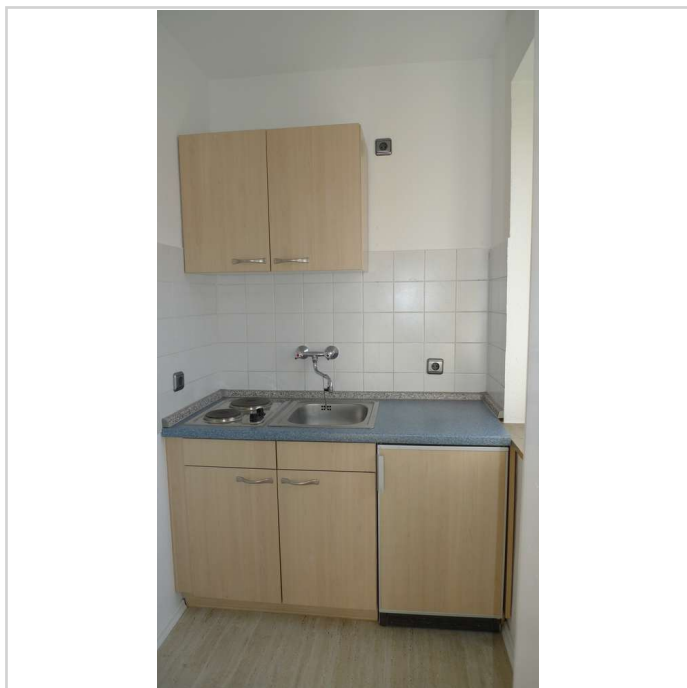
Prima Wohnen in ruhiger Lage von Essen - Holsterhausen



Ittenbachstraße 14

45147 Essen

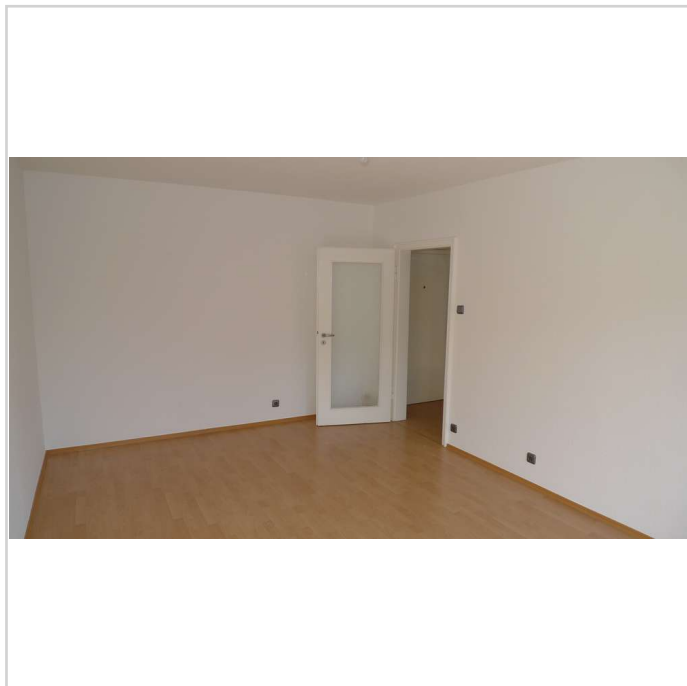
Zimmer: 1,00
Wohnfläche ca.: 29,41 m²
Kaltmiete: 290,00 EUR (zzgl. Nebenkosten)
Gesamtmiete: 350,00 EUR



Küche



Kochen



Rtg. Diele



Dielenschrank

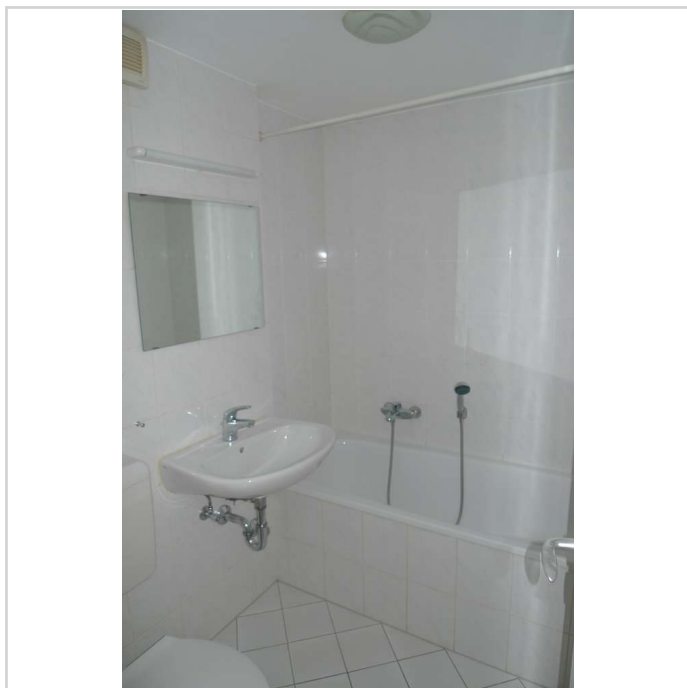
Prima Wohnen in ruhiger Lage von Essen - Holsterhausen



Ittenbachstraße 14

45147 Essen

Zimmer:	1,00
Wohnfläche ca.:	29,41 m ²
Kaltmiete:	290,00 EUR (zzgl. Nebenkosten)
Gesamtmiete:	350,00 EUR



Bad

Prima Wohnen in ruhiger Lage von Essen - Holsterhausen



Ittenbachstraße 14

45147 Essen

Zimmer:	1,00
Wohnfläche ca.:	29,41 m ²
Kaltmiete:	290,00 EUR (zzgl. Nebenkosten)
Gesamtmieta:	350,00 EUR

