

Prima Wohnen in ruhiger Lage von Essen - Holsterhausen



Ittenbachstraße 14

45147 Essen

Zimmer: 2,00
Wohnfläche ca.: 48,47 m²
Kaltmiete: 385,00 EUR (zzgl. Nebenkosten)
Gesamtmiete: 450,00 EUR

Scout-ID: 126928179
Objekt-Nr.: 101.014.158



Ihr Ansprechpartner:

Heinrich GmbH
Heinrich Immobilien & Verwaltungen
E-Mail: immobilien@heinrich-info.de
Tel: +49 201 870180
Fax: +49 201 8701899
Web: <http://www.heinrich-info.de>

Wohnungstyp: Etagenwohnung
Etage: 2
Etagenanzahl: 4
Einbauküche: Ja
Baujahr: 1959
Energieausweistyp: Bedarfsausweis
Heizungsart: Zentralheizung
Wesentliche Energieträger: Fernwärme
Endenergiebedarf: 120,02 kWh/(m²*a)
Energieeffizienzklasse: D
Bezugsfrei ab: 01.07.2021
Haustiere: Nein

Nebenkosten: 20,00 EUR
Heizkosten: 45,00 EUR (Heizung / Warmwasser)
Heizkosten sind in Nebenkosten enthalten: Nein
Kautions: 900,00 EUR Kautions

Prima Wohnen in ruhiger Lage von Essen - Holsterhausen



Ittenbachstraße 14

45147 Essen

Zimmer:	2,00
Wohnfläche ca.:	48,47 m ²
Kaltmiete:	385,00 EUR (zzgl. Nebenkosten)
Gesamtmieta:	450,00 EUR

Objektbeschreibung:

Das Objekt wurde vor über einem halben Jahrhundert durch den Vater der Eigentümerin selbst erstellt und befindet sich weiterhin im Familienbesitz. Die Betreuung durch unser Unternehmen erfolgt seit Jahrzehnten. Das Haus wird regelmäßig modernisiert und aktualisiert.

Ausstattung:

Die Wohnung ist mit einer kleinen Einbauküche mit Kühlschrank und 2-Platten-Herd ausgestattet. Das Bad wurde weiß gefliest, die Diele besitzt einen Einbauschränk, die Wände weiße Rauhfaser und der Boden Buchenlaminat.

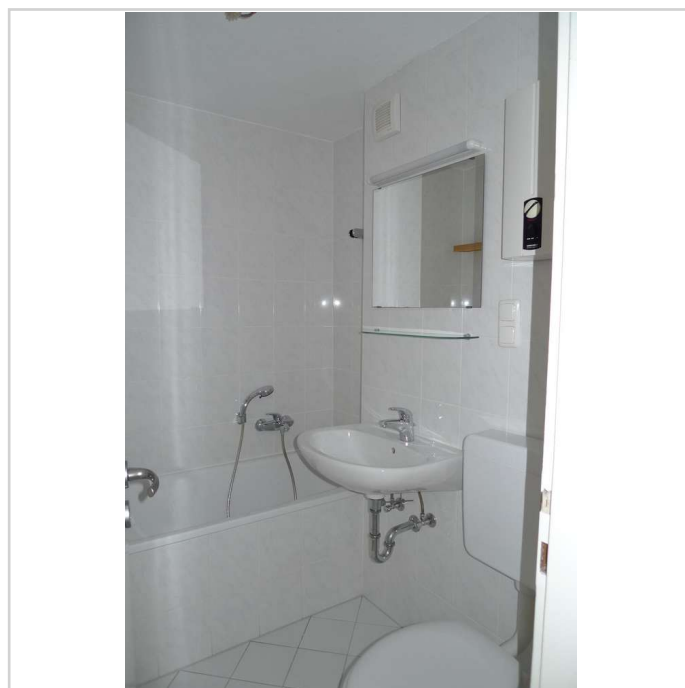
Lage:

Das Wohnhaus Ittenbachstraße 14 liegt in der bevorzugten und verkehrsberuhigten Wohngegend von Essen-Holsterhausen. Das Mühlenbachtal, die Margarethenhöhe und die Gruga sind schnell erreichbar.

Die U 17 ist weniger als 5 Fußminuten entfernt.

Sonstiges:

Schreiben Sie uns bitte unter Angabe Ihrer Telefonnummer eine Email, bzw. lassen uns eine Anfrage über ImmobilienScout24 zukommen. Wir melden uns dann bei Ihnen. Vielen Dank.



Bad



Dieleschränk



Ansicht

Prima Wohnen in ruhiger Lage von Essen - Holsterhausen



Ittenbachstraße 14

45147 Essen

Zimmer: 2,00
Wohnfläche ca.: 48,47 m²
Kaltmiete: 385,00 EUR (zzgl. Nebenkosten)
Gesamtmiete: 450,00 EUR



Essen



Einbauküche



Wohnen



Schlafen

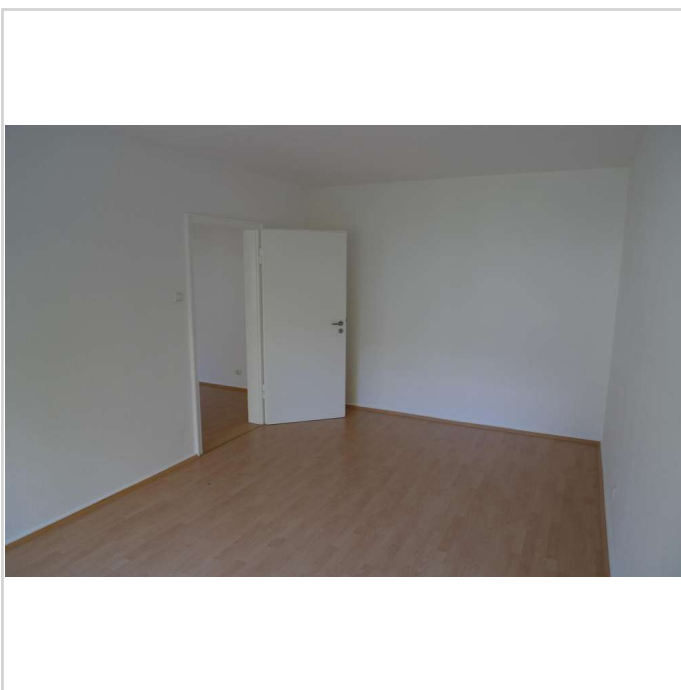
Prima Wohnen in ruhiger Lage von Essen - Holsterhausen



Ittenbachstraße 14

45147 Essen

Zimmer: 2,00
Wohnfläche ca.: 48,47 m²
Kaltmiete: 385,00 EUR (zzgl. Nebenkosten)
Gesamtmiete: 450,00 EUR



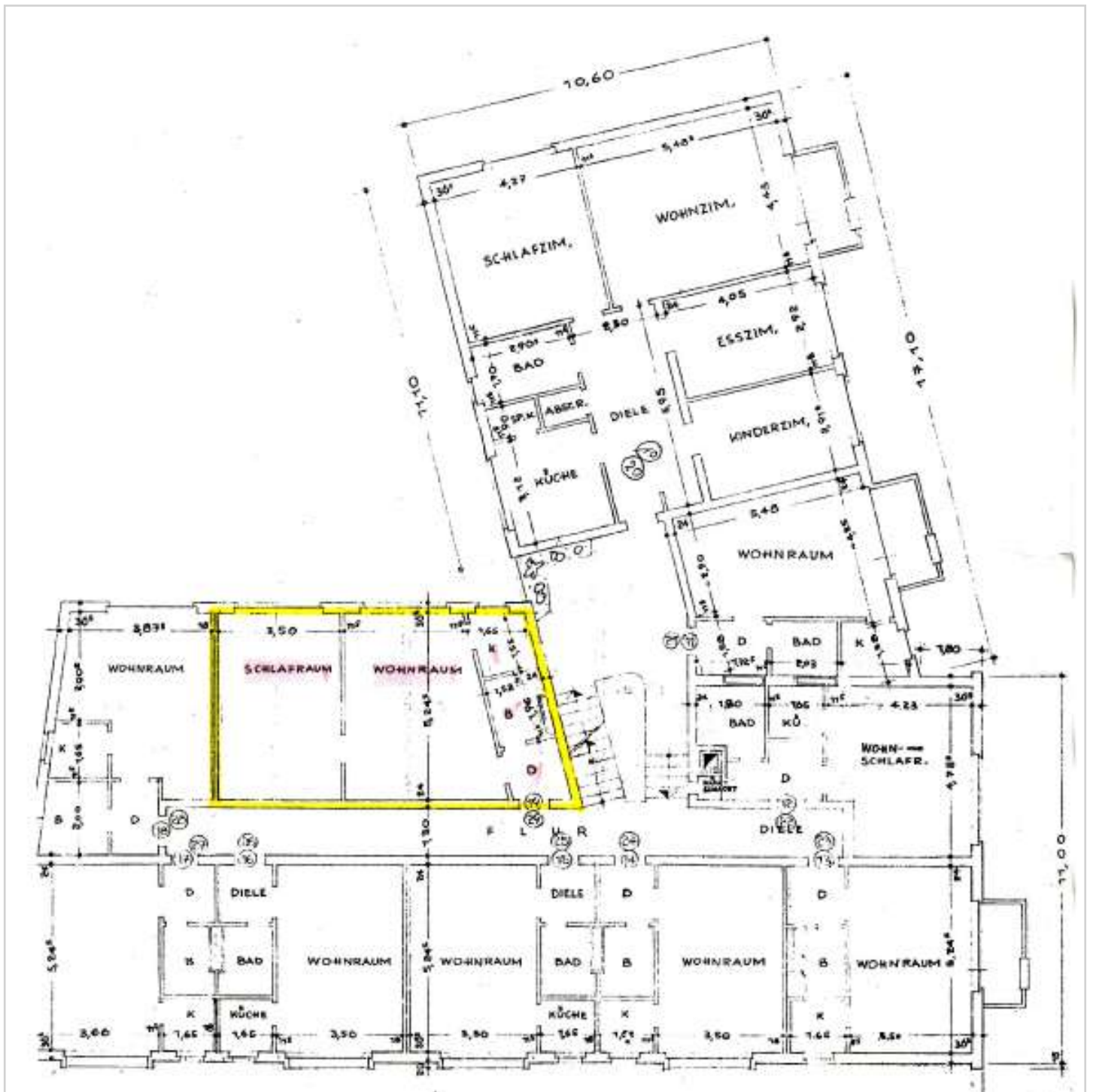
Schlafz. Rtg. Wohnz.

Prima Wohnen in ruhiger Lage von Essen - Holsterhausen



Ittenbachstraße 14
45147 Essen

Zimmer: 2,00
Wohnfläche ca.: 48,47 m²
Kaltmiete: 385,00 EUR (zzgl. Nebenkosten)
Gesamtmiete: 450,00 EUR



Grundriss

Prima Wohnen in ruhiger Lage von Essen - Holsterhausen



Ittenbachstraße 14

45147 Essen

Zimmer: 2,00
Wohnfläche ca.: 48,47 m²
Kaltmiete: 385,00 EUR (zzgl. Nebenkosten)
Gesamtmiete: 450,00 EUR

